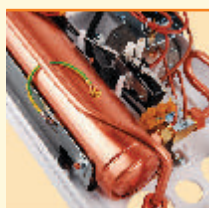




elektryczny przepływowy podgrzewacz wody

Najważniejsze zalety



Miedziane grzałki
Niezawodna technologia wykonania grzałek gwarantuje najwyższą trwałość, odporność na pęcherze powietrza i zanieczyszczenia zawarte w wodzie.



Przełącznik mocy
Możliwość ustawienia pełnej mocy lub pracy w trybie ekonomicznym.



Automatyczne załączanie 2 stopni mocy
Zespół załączający I lub II stopień mocy w zależności od ilości przepływającej wody.

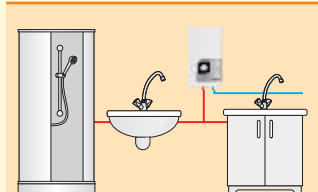


Zawór regulacyjny
Zawór umożliwia ograniczenie maksymalnego przepływu w celu uzyskania właściwej temperatury wody.

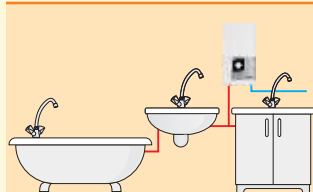


Nowoczesne wzornictwo

Zastosowanie



12-15kW



od 18kW

Dane techniczne

Typ podgrzewacza	KDH Luxus hydraulic						
Moc znamionowa	kW	9	12	15	18	21	24
Napięcie znamionowe		400V 3~					
Nominalny pobór prądu	A	3x13,0	3x17,3	3x21,7	3x26,0	3x30,3	3x34,6
Prąd znamionowy wyłącznika nadprądowego	A	16	20	25	32	40	
Minimalny przekrój elektrycznych przewodów przyłączeniowych	mm ²	4x1,5	4x2,5		4x4		4x6
Wydajność przy przyroście temp. wody o 30°C	l/min	4,3	5,8	7,2	8,7	10,1	11,6
Ciśnienie wody zasilającej	MPa	0,15 ÷ 0,6					
Wymiary	mm	440 x 245 x 120					
Masa	kg	~ 5,1					
Przyłącza wodne		G 1/2"					
Rozstaw króćców	mm	~100					
Stopień ochrony		IP 25					

